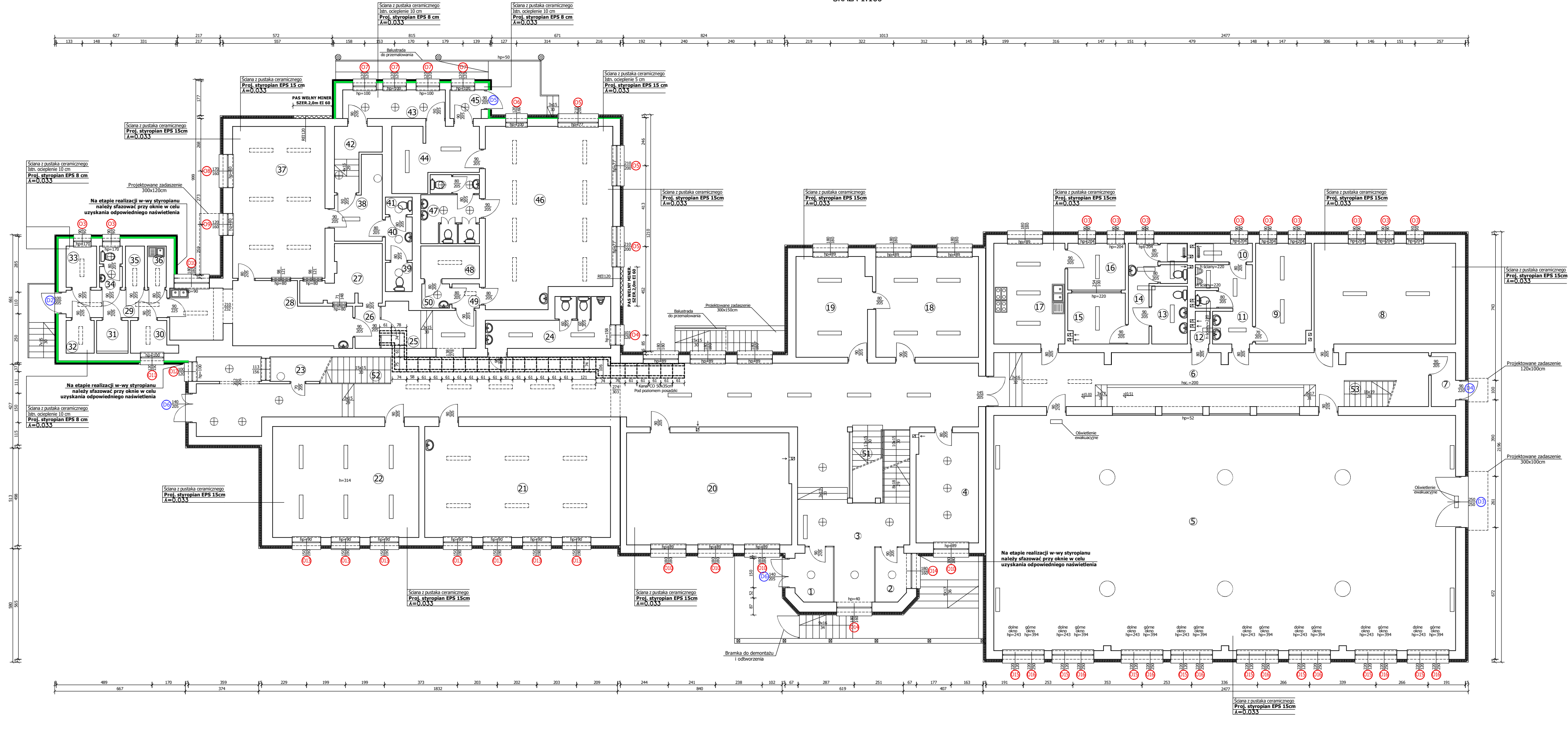


RZUT PARTERU - stan projektowany
SKALA 1:100



Parter			
Lp.	Powierzchnie	Pozycja	Wysokość pom. (cm)
1.1	Wiatrołap	Plastyk gres	5,27
1.2	Portiernia	Plastyk gres	4,27
1.3	Korytarz	Plastyk gres	147,54
1.4	Gabinet dyrektora	Plastyk gres	17,77
1.5	Sala gimnastyczna	Parkiet	282,56
1.6	Korytarz	Plastyk gres	36,2
1.7	Przedpokój	Plastyk gres	1,41
1.8	Magazyn	Plastyk gres	37,11
1.9	Szatnia	Plastyk gres	14,45
1.10	Toileta	Plastyk gres	2,77
1.11	Toileta	Plastyk gres	9,79
1.12	Magazyn	Plastyk gres	4,44
1.13	Toileta dla resp.	Plastyk gres	5,37
1.14	Toileta	Plastyk gres	8,99
1.15	Szatnia	Plastyk gres	7,45
1.16	Magazyn	Plastyk gres	7,2
1.17	Pokój socjalny	Plastyk gres	18,66
1.18	Gabinet dyrektora	Parkiet	26,93
1.19	Solarnia	Parkiet	19,03
1.20	Sala lekcyjna 1	Parkiet	47,77
1.21	Sala lekcyjna 2	Parkiet	53,70
1.22	Sala lekcyjna 3	Parkiet	42,11
1.23	Schowek	Plastyk gres	2,79
1.24	Toileta	Plastyk gres	12,39
1.25	Korytarz	Plastyk gres	9,97
1.26	Przedpokój	Plastyk gres	2,74
1.27	Żywniarnia	Plastyk gres	9,2
1.28	Kuchnia	Parkiet	24,02
1.29	Korytarz	Plastyk gres	7,15
1.30	Przechowywanie	Plastyk gres	3,55
1.31	Chłodziwa	Plastyk gres	2,11
1.32	Magazyn ogólny	Plastyk gres	2,39
1.33	Szatnia	Plastyk gres	3,27
1.34	Toileta	Plastyk gres	2,49
1.35	Spręż sprężadkowy	Plastyk gres	2,84
1.36	Magazyn ogólny	Plastyk gres	2,63
1.37	Jadalnia	Plastyk gres	36,52
1.38	Korytarz	Plastyk gres	7,97
1.39	W.C.	Plastyk gres	2,03
1.40	Przedpokój	Plastyk gres	3,02
1.41	W.C.	Plastyk gres	1,29
1.42	Korytarz	Plastyk gres	5,79
1.43	Korytarz	Plastyk gres	7,85
1.44	Szatnia	Plastyk gres	12,38
1.45	Przedpokój	Plastyk gres	2,34
1.46	Sala przekaźnika	Plastyk gres	26,56
1.47	Toileta	Plastyk gres	9,59
1.48	Magazyn	Plastyk gres	4,98
1.49	Przechowywanie	Plastyk gres	4,73
1.50	Przechowywanie	Plastyk gres	1,76
1.51	Klatka schodowa 1	Plastyk gres	10,11
1.52	Klatka schodowa 2	Plastyk gres	6,57
1.53	Klatka schodowa 3	Plastyk gres	7,82
SUMA			1095,23

ELEMENTY ISTNIEJĄCE:

— Istniejące ocieplenie

ELEMENTY PROJEKTOWANE:

- DRZWI ZEWNĘTRZNE
- STOLARKA OKIENNA
- PROJ. OCIEPLENIE BUDYNKU (styropian EPS) gr. 15cm
- Istniejące oświetlenie żarówki do wymiany
- Istniejące oprawy do wymiany

Wykonawca: Firma Projektowa KONSPRO D.Obstarczyk; ul.Ceglana 3 Oświęcim		
Objekt:	TERMOODMODERNIZACJA BUDYNKU ZESPOŁU SZKOLNO PRZEDSZKOLNEGO W PODOLSZU na os.kałach 135, 136 obr. 0006 Podolsze, jednl.ew. 121309_5, Zator- obszar wiejski	Data: 03.2021r.
Tytuł rysunku:	RZUT PARTERU - stan projektowany	Skala: 1:100
Oprowadził:	mgr inż. Michał Obstarczyk mgr inż. w spec. konstr.-bud. SŁA/7038/PW/Bdz/17 mgr inż. w spec. arch. 104/93, B-6 mgr inż. w spec. konstr. 58/91, B-6	Podpis: 9 KONSPRO